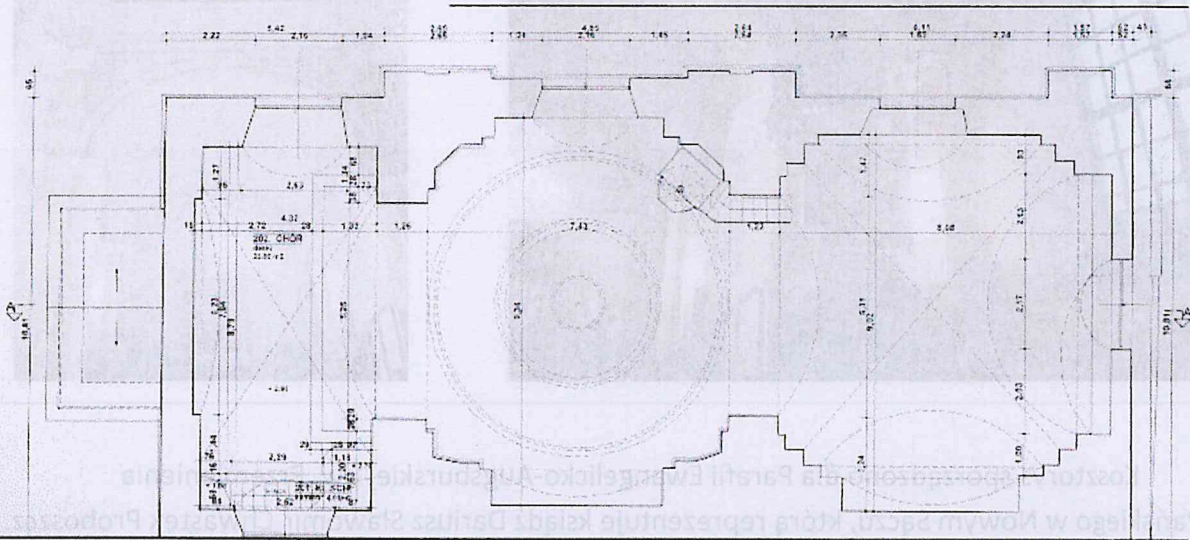


POWIERZAM ZA ZGODNOŚĆ Z OKYGINAKSEM

PARAFIA EWANGELICKO-AUGSBURSKA P.W. PRZEMIENIENIA PAŃSKIEGO
W NOWYM SĄCZU PRZY ULICY PIJARSKIEJ 21.
INWESTORSKI KOSZTORYS PRAC RESTAURATORSKICH WNĘTRZA KOŚCIOŁA

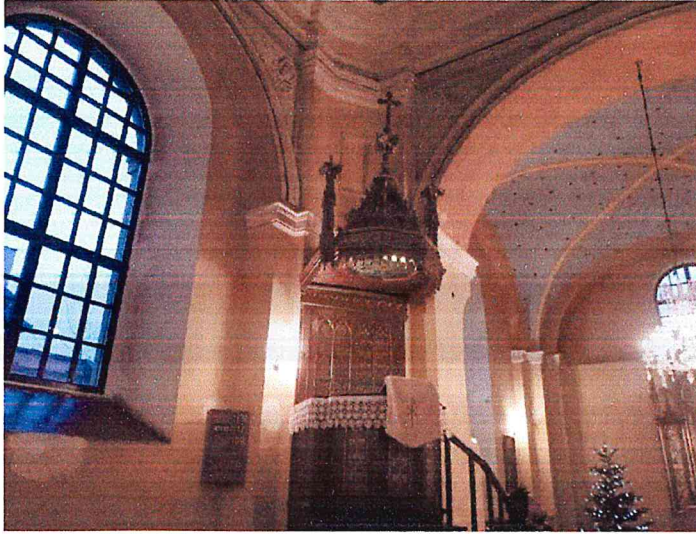
Prokurator
S. Chwastek



Fot. nr 3. Plan sytuacyjny kościoła Przemienienia Pańskiego w Nowym Sączu. Rut przyziemia wg. „Inwentaryzacji architektonicznej”, J. Wysocki, Pracownia Architektoniczna, Nowy Sącz. Fotokopia. W. Procyk



PARAFIA EWANGELICKO-AUGSBURSKA P.W. PRZEMIENIENIA PAŃSKIEGO W NOWYM SĄCZU PRZY ULICY PIJARSKIEJ 21
INWESTORSKI KOSZTORYS PRAC RESTAURATORSKICH WNIĘTRZA KOŚCIOŁA.



Kosztorys sporządzono dla Parafii Ewangelicko-Augsburskiej pw. Przemienienia Pańskiego w Nowym Sączu, którą reprezentuje ksiądz Dariusz Sławomir Chwastek Proboszcz.

1. Podstawa opracowania kosztorysu ;

- kosztorys opracowano w oparciu o: „Zasady Wynagrodzenia Artystów Plastyków Konserwatorów- Restauratorów Dóbr Kultury, wydane przez Ogólnopolską Radę Konserwatorów Dzieł Sztuki ZPAP listopad 2000r” - stanowiące jednolite kryteria budowy kosztorysów inwestorskich i ofertowych.
- program konserwatorski „ Program konserwatorski do restauracji wnętrza ewangelickiego kościoła p.w. Przemienienia Pańskiego w Nowym Sączu przy ulicy Pijarskiej 21” .Opracował Józef Stanisław Stec , 2021.

2. W kosztorysie brano pod uwagę pozycje;

- malarstwo ścienne - poz. 3A-1, techniki klejowe, 3A-4-techniki oparte na klejach syntetycznych,
- rzeźba i elementy architektury- poz. 8B-1, detal architektoniczny skomplikowany, poz. 8B-4, detal architektoniczny prosty
- inne prace konserwatorskie – poz. 17A
- dokumentacja i badania ;poz. 18A, poz. 18B,

3. Przy wycenie brano również pod uwagę stosowaną praktykę konserwatorską przy podobnych pracach na terenie Województwa Małopolskiego.

15 PARAFIA EWANGELICKO-AUGSBURSKA P.W. PRZEMIENIENIA PAŃSKIEGO W NOWYM SĄCZU PRZY ULICY PIJARSKIEJ 21
INWESTORSKI KOSZTORYS PRAC RESTAURATORSKICH WNEŹRZA KOŚCIOŁA.

WYMIARY

A. PREZBITERIUM ZE SKLEPIENIEM ŁUKOWYM – OBLICZENIE POWIERZCHNI ŚCIAN,
SKLEPIENIE I GZYMSÓW.

Wymiary poziome prezbiterium. Długość 8,02 m. Szerokość 9,00 m. Wysokość do sklepienia 7,85 m

Obwód ścian z pilastrami do pierwszego gzymsu, na poziomie +4,51 m

$$4 * 3,30 + 0,50 + 5,40 + 2,40 + 0,50 + 3,82 + 0,88 + 4,25 + 0,50 = 31,45 \text{ m}$$

Powierzchnia ścian do gzymsu na poziomie +4,51 m; $4,51 * 31,45 = 141,80 \text{ m}^2$ minus okno prostokątne

$$1 * 2,20 * 4,00 = 8,80 \text{ m}^2, \text{ minus otwór łukowy do nawy } 5,30 * 4,84 + 0,5 * 3,15 * 2,652 = 36,70 \text{ m}^2.$$

Razem pow. ścian do pierwszego gzymsu na wysokości +4,51 m; $141,80 - 8,80 - 36,70 = 96,30 \text{ m}^2$.

Gzyms poziomy o wysokości 0,3 m na poziomie +4,51 m, długość gzymsu $4 * 3,30 = 13,20 \text{ m}$

$$\text{Powierzchnia po rozwinięciu gzymsu } 2 * 0,30 * 13,30 = 8,00 \text{ m}^2$$

Powierzchnia ścian łukowych i sklepienia nad prezbiterium od poziomu +4,81 m do +7,83 m

$$2 * 3,14 * 4,15 * 4,15 = 108,20 \text{ m}^2$$

Ogółem prezbiterium $96,30 + 8,00 + 108,20 = 212,50 \text{ m}^2$, w tym:

Powierzchnia ścian płaskich $96,30 \text{ m}^2$.

Powierzchnia ścian łukowych i sklepienia $108,20 \text{ m}^2$.

Gzymsy szer. 0,6 m w rozwinięciu $8,00 \text{ m}^2$.

KALKULACJE KOSZTORYSOWE

W kalkulacji wzięto pod uwagę pozycje;

-malarstwo ściennie - poz. 3A-1, techniki klejowe- 0,33-2,51% stawki podstawowej,

- poz. 3A-4-techniki oparte na klejach syntetycznych- 0,26-1,97% stawki podstawowej.

Określenie stawki podstawowej naliczania, stanowi orientacyjnie wysokość przeciętnego

wynagrodzenia miesięcznego w gospodarce narodowej. Przyjęto stawkę przeciętnego wynagrodzenia

z III KWARTAŁU 2022 roku w wysokości **6480,67zł**. Od stawki podstawowej przyjęty jest według

powyższego cennika odpowiedni procent za działania na 1 dm^2 obiektu.

1. Przyjmując do restauracji ścian stawkę poniżej zakresu na poziomie 0,06 % (średniej krajowej), według tabeli otrzymujemy kwotę 3,89 zł/dcm kwadratowy. Stopień rewaloryzacji

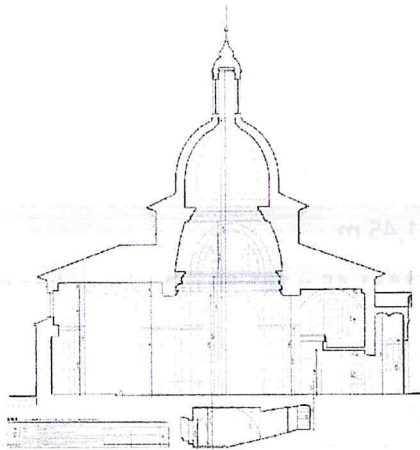
$$\text{Powierzchnia ścian płaskich } 96,30 = 9630 \text{ dcm}^2 \times 3,89 \text{ zł} = \mathbf{37\ 460,70 \text{ zł}}$$

2. Przyjmując do restauracji ścian łukowych i sklepienia stawkę poniżej zakresu na poziomie 0,08 % (średniej krajowej), według tabeli otrzymujemy kwotę 5,18 zł/dcm kwadratowy.

$$\text{Powierzchnia ścian łukowych i sklepienia } 116,20 = 11620 \text{ dcm}^2 \times 5,18 \text{ zł} = \mathbf{60\ 191,60 \text{ zł}}$$

RAZEM; 37 460,70zł+ 60 191,60zł=97 652,30zł

PARAFIA EWANGELICKO-AUGSBURSKA P.W. PRZEMIENIENIA PAŃSKIEGO W NOWYM SĄCZU PRZY ULICY PIJARSKIEJ 21
INWESTORSKI KOSZTORYS PRAC RESTAURATORSKICH WNETRZA KOŚCIOŁA.



Fot. nr 2. Kościół Przemienienia Pańskiego, dawna kaplica z klasztoru Franciszkańców w Nowym Sączu. Przekrój pionowy wg. „Inwentaryzacja architektoniczna”, J. Wysocki, Pracownia Architektoniczna, Nowy Sącz. Foto. W. Procyk



NAWA ŚRODKOWA Z KOPUŁĄ I LATARNIĄ

Wymiary poziome nawy środkowej. Długość 7,41 m. Szerokość 9,30 m

Wysokość do zwornika kopuły 19,35 m. Wysokość do szczytu latarni 23,14 m

Obwód ścian z pilastrami nawy środkowej do pierwszego gzymsu, na poziomie **+4,63 m**

$5,15 + 4 * 1,20 + 5,30 + 2 * (1,50 + 1,92) + 4,14 + 2,28 + 1,45 + 4,25 + 2,25 + 1,60 = 38,10 \text{ m}$

Powierzchnia ścian nawy środkowej do pierwszego gzymsu na poziomie **+4,63 m**

$4,63 * 38,10 = 176,40 \text{ m}^2$ minus otwory prostokątne $4,63 * (5,15 + 5,30) = 48,40 \text{ m}^2$

minus okno prostokątne $1 * 2,20 * 4,00 = 8,80 \text{ m}^2$.

Razem powierzchnia ścian z pilastrami nawy środkowej do pierwszego gzymsu na

wysokość +4,63 m; $176,40 - 48,40 - 8,80 = 119,20 \text{ m}^2$

3. Przyjmując do restauracji ścian z pilastrami stawkę poniżej zakresu na poziomie 0,06 % (średniej krajowej), według tabeli otrzymujemy kwotę 3,89 zł/dcm kwadratowy.

Powierzchnia ścian płaskich $119,20 = 11920 \text{ dcm}^2 \times 3,89 \text{ zł} = 46 368,80 \text{ zł}$.

Gzyms poziomy o wysokości 0,3 m na poziomie +4,63 m, długość gzymsu $38,10 - 5,15 - 5,30 = 27,65 \text{ m}$

Powierzchnia rozwinięcia gzymsu $2 * 0,30 * 27,65 = 16,60 \text{ m}^2$

4. Przyjmując do restauracji gzymsu stawkę poniżej zakresu na poziomie 0,08 % (średniej krajowej), według tabeli otrzymujemy kwotę 5,18 zł/dcm kwadratowy.

Powierzchnia ścian łukowych i sklepienia $16,60 = 1660 \text{ dcm}^2 \times 5,18 \text{ zł} = 8 598,80 \text{ zł}$

PARAFIA EWANGELICKO-AUGSBURSKA P.W. PRZEMIENIENIA PAŃSKIEGO W NOWYM SĄCZU PRZY ULICY PIJARSKIEJ 21
INWESTORSKI KOSZTORYS PRAC RESTAURATORSKICH WNĘTRZA KOŚCIOŁA

Powierzchnia ścian nawy środkowej między gzymsami od poziomu **+4,63 m do +6,96 m**

$(6,96-4,63-0,3)*38,10 = 77,30 \text{ m}^2$ minus otwory łukowe $3,14*2,61*2,61 = 21,40 \text{ m}^2$

Razem powierzchnia ścian nawy środkowej między gzymsami od poziomu +4,63 m do +6,96 m

$77,30-21,40 = 55,90 \text{ m}^2$

5. Przyjmując do restauracji ścian między gzymsami stawkę poniżej zakresu na poziomie 0,06 % (średniej krajowej), według tabeli otrzymujemy kwotę 3,89 zł/dcm kwadratowy.

Powierzchnia ścian płaskich $55,90 = 5590 \text{ dcm}^2$ x $3,89 \text{ zł} = 21 745,10 \text{ zł}$.

Gzymsy na poziomie +6,96 m o wysokości 1,70 m, długość gzymsu 38,10 m

Powierzchnia rozwinięcia gzymsu $1,5*1,70*38,10 = 97,20 \text{ m}^2$

6. Przyjmując do restauracji gzymsu stawkę poniżej zakresu na poziomie 0,08 % (średniej krajowej), według tabeli otrzymujemy kwotę 5,18 zł/dcm kwadratowy.

Powierzchnia ścian łukowych i sklepienia $97,20 = 9720 \text{ dcm}^2$ x $5,18 \text{ zł} = 50 349,60 \text{ zł}$.

Powierzchnia ścian łukowych od +8,66 do 12,15 m, wysokości 3,50 m i średnicy 7,70 do 6,10 m

$3,50*1,1*(0,5*(6,1+7,7))*3,14 = 83,40 \text{ m}^2$



7. Przyjmując do restauracji ścian łukowych stawkę poniżej zakresu na poziomie 0,14 % (średniej krajowej), według tabeli otrzymujemy kwotę 9,10 zł/dcm kwadratowy.

Powierzchnia ścian łukowych i sklepienia $83,40 \text{ m}^2 = 8340 \text{ dcm}^2$ x $9,10 \text{ zł} = 75 894,00 \text{ zł}$.

PARAFIA EWANGELICKO-AUGSBURSKA P.W. PRZEMIENIENIA PAŃSKIEGO W NOWYM SĄCZU PRZY ULICY PIJARSKIEJ 21
INWESTORSKI KOSZTORYS PRAC RESTAURATORSKICH WNĘTRZA KOŚCIOŁA

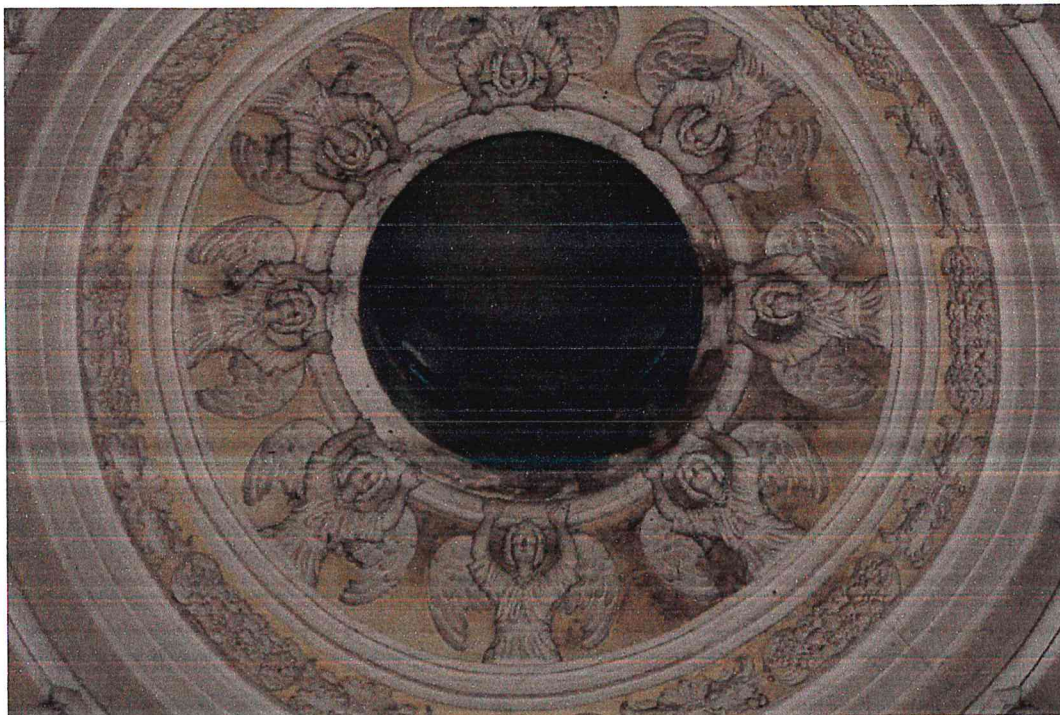
Gzyms na poziomie +12,15 m o wysokości 0,95 m, łukowy o średnicy 6,10 do 4,50 m

długość gzymsu $3,14 * (0,5 * (6,1 + 4,5)) = 16,60$ m

Powierzchnia rozwinięcia gzymsu $1,5 * 0,95 * 16,60 = 23,70$ m²

8. Przyjmując do restauracji gzymsu stawkę poniżej zakresu na poziomie 0,08 % (średniej krajowej), według tabeli otrzymujemy kwotę 5,18 zł/dcm kwadratowy.

Powierzchnia ścian łukowyci sklepienia $23,70 = 2370 \text{ dcm}^2 \times 5,18 \text{ zł} = 12 276,60 \text{ zł}$.



Powierzchnia kopuły na poziomie +13,10 do +19,35 m, o wysokości 6,25 m i średnicy 6,10 do 1,20 m
 $6,25 * 1,3 * (0,5 * (6,1 + 1,2)) * 3,14 = 93,10$ m².

9. Przyjmując dla kopuły stawkę poniżej zakresu na poziomie 0,22 % (średniej krajowej), według tabeli otrzymujemy kwotę 14,26 zł/dcm kwadratowy.

Powierzchnia ścian kopuły $93,10 \text{ m}^2 = 9310 \text{ dcm}^2 \times 14,26 \text{ zł} = 132 760,60 \text{ zł}$.

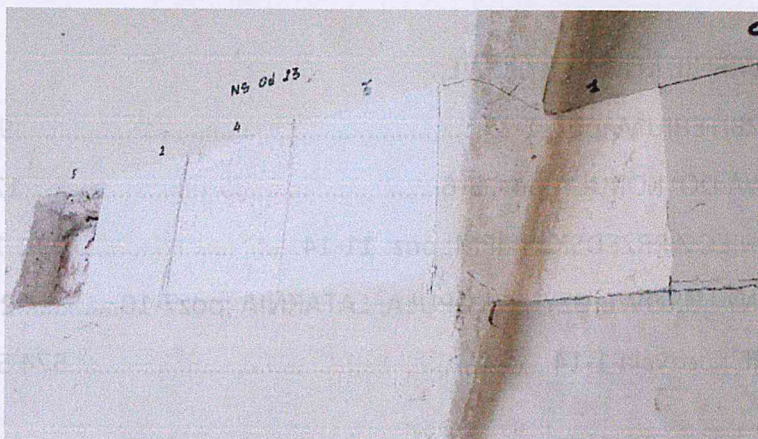
Latarnia na poziomie +19,35 m, wysokość 3,65 m. Okna $4 * 0,60 * 2,50 = 6,00$ m².

Powierzchnia $6,25 * 3,14 * 1,20 - 6,00 = 17,60$ m².

10. Przyjmując do restauracji ścian latarni stawkę poniżej zakresu na poziomie 0,14 % (średniej krajowej), według tabeli otrzymujemy kwotę 9,10 zł/dcm kwadratowy.

Powierzchnia ścian łukowyci sklepienia $17,60 \text{ m}^2 = 1760 \text{ dcm}^2 \times 9,10 \text{ zł} = 16 016,00 \text{ zł}$.

PARAFIA EWANGELICKO-AUGSBURSKA P.W. PRZEMIENIENIA PAŃSKIEGO W NOWYM SĄCZU PRZY ULICY PIJARSKIEJ 21
INWESTORSKI KOSZTORYS PRAC RESTAURATORSKICH WNĘTRZA KOŚCIOŁA



BABINIEC I CHÓR – OBLICZENIE POWIERZCHNI ŚCIAN I SUFITÓW

Wymiary poziome babińca. Długość 5,40 m. Szerokość 7,10 m. Wysokość do sufitu 7,70 m

Powierzchnia ścian $2 \cdot (7,10 + 4,50) \cdot 7,70 = 178,60 \text{ m}^2$ minus okna $2 \cdot 2,20 \cdot 4,0 = 17,60 \text{ m}^2$. Minus otwory i drzwi $5,15 \cdot 6,95 + 1,60 \cdot 2,70 = 40,10 \text{ m}^2$.

Razem powierzchnia ścian 178,60-17,60-40,10 = 120,90 m².

11. Przyjmując do restauracji ścian z pilastrami stawkę poniżej zakresu na poziomie 0,06 % (średniej krajowej), według tabeli otrzymujemy kwotę 3,89 zł/dcm kwadratowy.

Powierzchnia ścian płaskich 120,70 = 12070 dcm² x 3,89 zł = 46 952,30 zł.

Powierzchnia sufitów $7,10 \cdot 4,50 + 8,80 \cdot 2,95 = 57,90 \text{ m}^2$.

12. Przyjmując do restauracji ścian stawkę poniżej zakresu na poziomie 0,06 % (średniej krajowej), według tabeli otrzymujemy kwotę 3,89 zł/dcm kwadratowy. Stopień rewaloryzacji
Powierzchnia ścian płaskich $57,90 \text{ m}^2 = 5790 \text{ dcm}^2 \times 3,89 \text{ zł} = 22 523,10 \text{ zł}$

PRZEDSIONEK I SCHODY –

Wymiary poziome przedsionka. Długość 1,85 m. Szerokość 3,65 m. Wysokość do sufitu 5,67 m

Ściany $2 \cdot (1,85 + 3,65) \cdot 5,67 + 2 \cdot (1,55 \cdot 2,70) + 2 \cdot (7,00 \cdot 2,00) = 98,70 \text{ m}^2$.

13. Przyjmując do restauracji ścian z pilastrami stawkę poniżej zakresu na poziomie 0,06 % (średniej krajowej), według tabeli otrzymujemy kwotę 3,89 zł/dcm kwadratowy.

Powierzchnia ścian płaskich 98,70 = 9870 dcm² x 3,89 zł = 38 394,30 zł.

Powierzchnia sufitu $1,85 \cdot 3,65 + 7,00 \cdot 0,70 = 11,70 \text{ m}^2$.

14. Przyjmując do restauracji ścian stawkę poniżej zakresu na poziomie 0,06 % (średniej krajowej), według tabeli otrzymujemy kwotę 3,89 zł/dcm kwadratowy. Stopień rewaloryzacji
Powierzchnia ścian płaskich $11,70 \text{ m}^2 = 1170 \text{ dcm}^2 \times 3,89 \text{ zł} = 4 551,30 \text{ zł}$

PARAFIA EWANGELICKO-AUGSBURSKA P.W. PRZEMIENIENIA PAŃSKIEGO W NOWYM SĄCZU PRZY ULICY PIJARSKIEJ 21
INWESTORSKI KOSZTORYS PRAC RESTAURATORSKICH WNEŹRZA KOŚCIOŁA

ZESTAWIENIE KOSZTORYSOWE;

A. PREZBITERIUM ;poz. 1-2.....	97 652,30zł
B. NAWA DO KOPUŁY ;poz. 3-6.....	127 062,30zł
C. BABINIEC Z PRZEDSIONKIEM; poz. 11-14.....	112 430,00zł
D. ŚCIANY ŁUKOWE, GZYMS, KOPUŁA, LATARNIA ;poz7-10.....	237 431,20
ŁĄCZNIE ; pozycja 1-14.....	574 575,80zł

Podatek VAT;23% ..pozycja 1-14.....132 152,43zł

ŁĄCZNIE;706 728,23 zł; słownie ; siedemset sześć tysięcy siedemset dwadzieścia osiem złotych 23/100.

Opracował;

28.11.2022 Nowy Sącz

ARTYSTA PLASTYK
KONSERWATOR DZIEŁ SZTUKI
mgr Józef Stanisław Stec
ul. Długosza 7/8 . tel. (13) 426 943
33-300 NOWY SĄCZ